



Cementerio del Grao

Grao, Valencia

Inés García Clariana

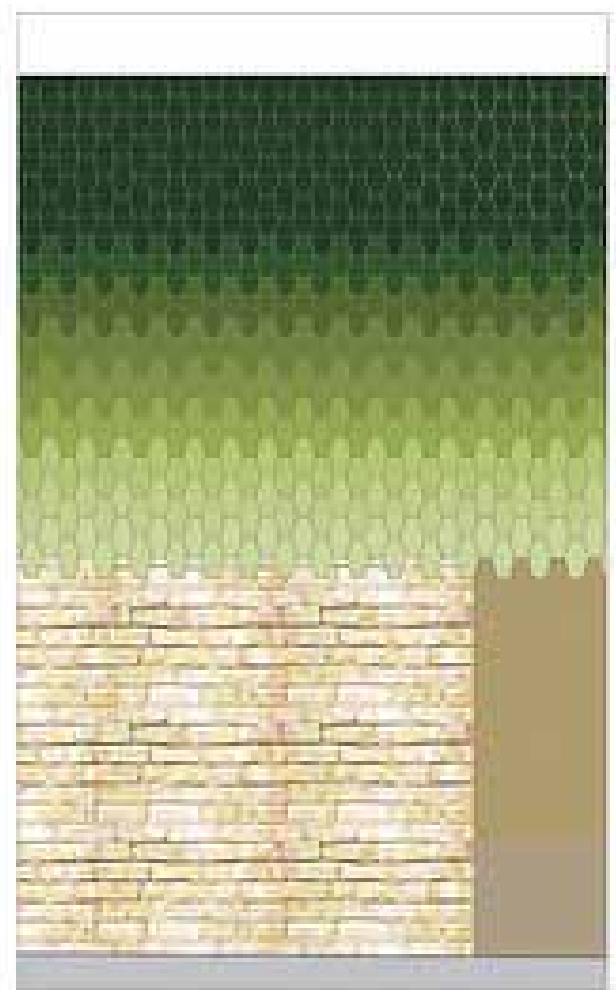
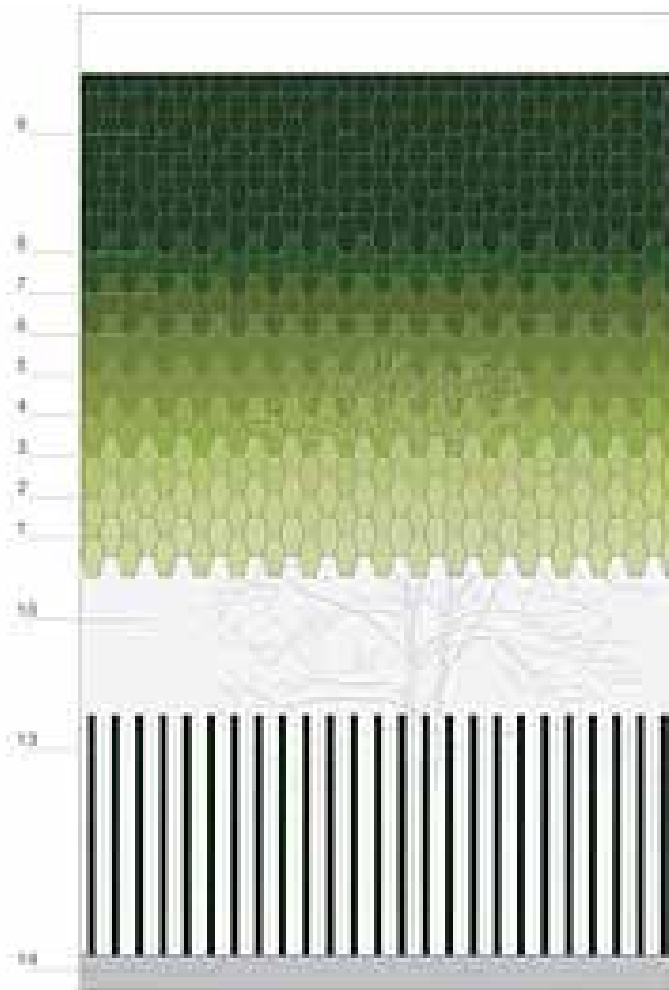
2012

El Cementerio del Grao se ha convertido en punto de convergencia de complejidades abandonadas, integrándose desde su función en el paisaje residual al que pertenece.

Por ello, por no reconocer la complejidad y no hallar instrumentos para describirla y encaminarla a una relectura dentro del nuevo contexto en el que se ubica, el cementerio ha acabado materializando su propio contexto como contenedor de vida y muerte, emplazado como colofón final de muchos de los procesos inacabados de nuestra ciudad; final de la Avenida de Francia, el cementerio, final de las actuaciones del antiguo cauce, el cementerio, colindando con otra ciudad (de Artes y Ciencias), el cementerio, paisaje de ventanillas de numerosas redes de comunicación e infraestructuras de la ciudad, y el cementerio, al inicio y final de nuevas áreas de la ciudad, el cementerio...





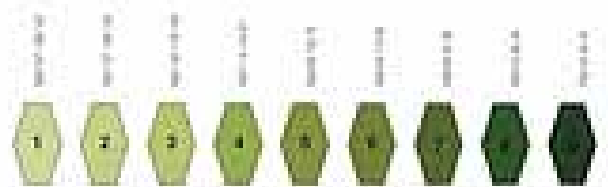


MURO TIPO 01 - TIPO 02

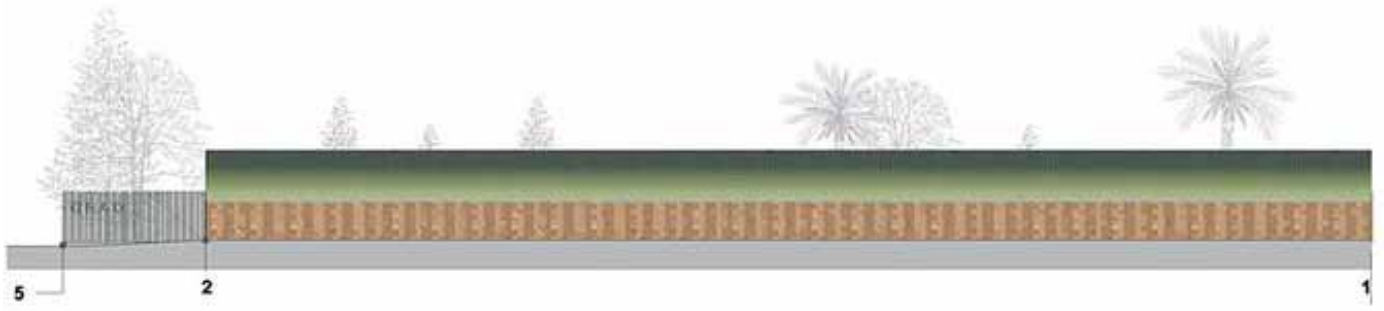
- 1.- DOS FILADAS DE PIEZA CERAMICA 01
- 2.- DOS FILADAS DE PIEZA CERAMICA 02
- 3.- DOS FILADAS DE PIEZA CERAMICA 03
- 4.- DOS FILADAS DE PIEZA CERAMICA 04
- 5.- DOS FILADAS DE PIEZA CERAMICA 05
- 6.- DOS FILADAS DE PIEZA CERAMICA 07
- 7.- DOS FILADAS DE PIEZA CERAMICA 07
- 8.- DOS FILADAS DE PIEZA CERAMICA 08
- 9.- DOS FILADAS DE PIEZA CERAMICA 09
- 10.- ACABADO EMPISADO COLOR / PINTADO
- 11.- ACABADO LIMPIEZA - BAÑO VISTO
- 12.- PIEZA CERAMICA AISLADA
- 13.- VALLADO PERIMETRAL
- 14.- ORIENTACION VALLADO

PIEZA CERAMICA. escala 1:20

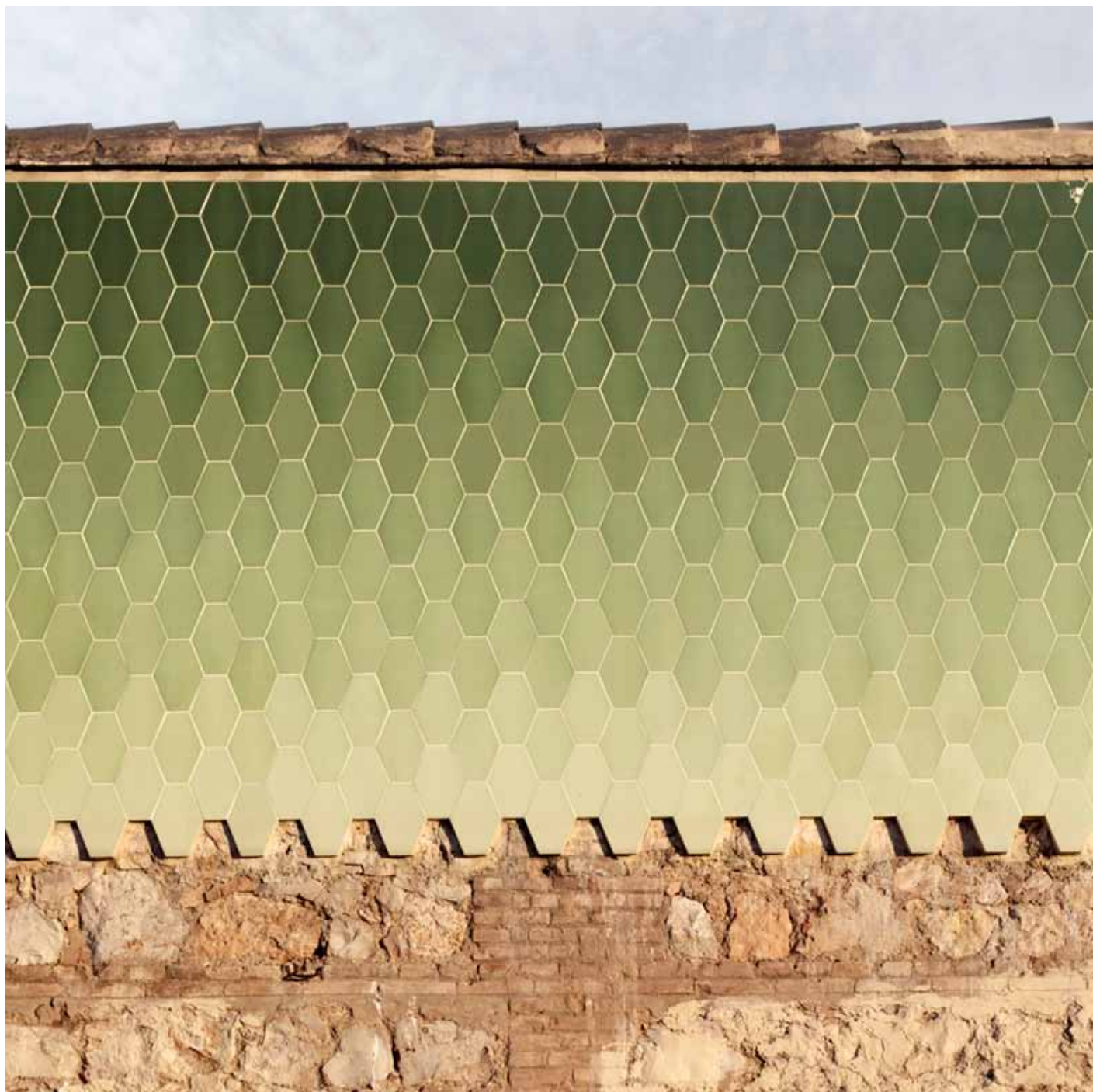
0.00 0.00 0.00 0.00 0.00 0.00 0.00 0.00 0.00

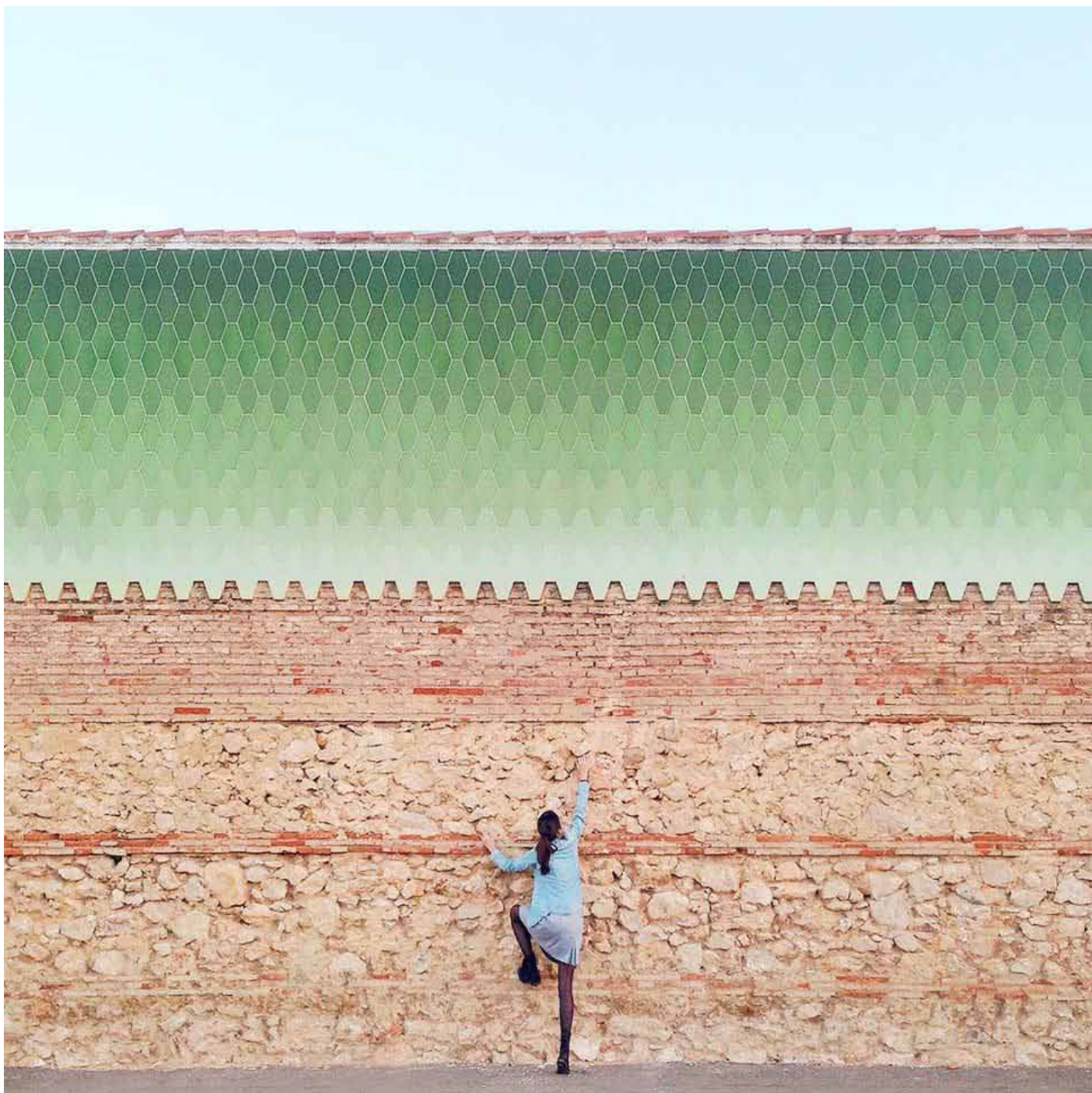


FORMACION DE TEXTURA EN MURD CON 9 TONALIDADES DE VERDE









Cementerio de El Grao
Obra de Intervención en Muro de Cementerio
El Grao. Valencia
Arquitecta: Inés García Clariana
Fotografía: Mariela Apollonio